



ESTIMACIONES AGRÍCOLAS

Informe semanal al

10 de diciembre de 2015



SUBSECRETARÍA DE AGRICULTURA DIRECCIÓN NACIONAL DE INFORMACIÓN Y MERCADOS

Responsable del presente informe:

Ing. Agr. Luis Urriza

Subsecretario de Agricultura

Colaboran en su confección:

Dirección de Información Agropecuaria y Forestal

Oficina de Riesgo Agropecuario



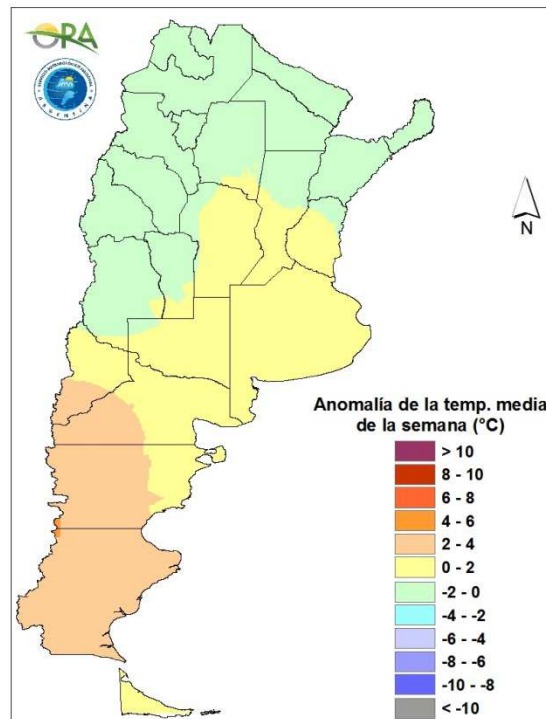
ÍNDICE

- Temperaturas
- Precipitaciones
- Estado de las reservas hídricas
- Evolución de la superficie sembrada y cosechada
- Humedad y estado de los cultivos



TEMPERATURAS

Temperaturas preminentemente normales, excepto en el sur de la Patagonia. Allí fueron levemente superiores a lo normal. En el sur de Buenos Aires el domingo hubo algunas mínimas de 0/3°C. En el oeste de Río Negro las mínimas alcanzaron algunos grados bajo cero entre lunes 7 y martes 8. Entre hasta el jueves 3 las máximas del norte de la Patagonia fueron entre 32 y 37°C. En el noroeste argentino las máximas entre miércoles 2 y lunes 7 fueron de 30/38°C..



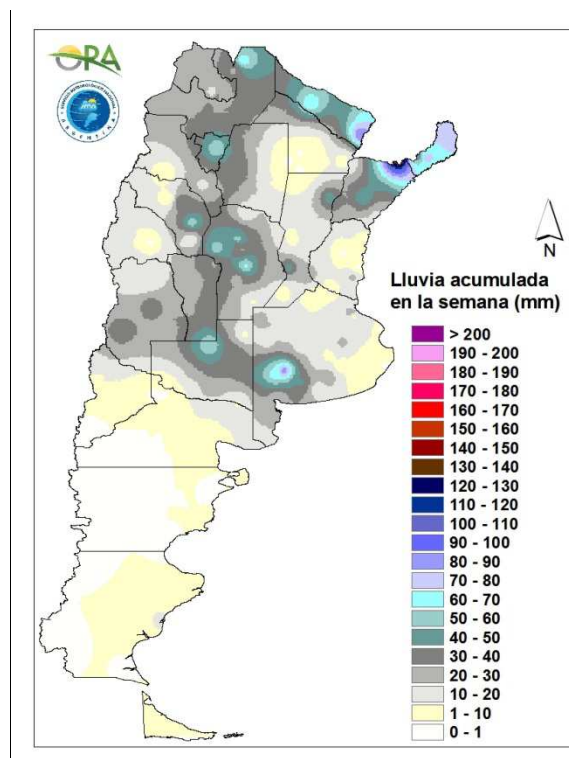
Anomalía de la temperatura media de la semana

Entre viernes y domingo podría haber altas temperaturas en el norte del país y en el norte y este de la región pampeana, con máximas de 32/40°C. A partir del domingo en la región pampeana podría haber un leve descenso de la temperatura, pero en el norte del país seguirá el ambiente cálido.



PRECIPITACIONES

Las mayores precipitaciones fueron en Cuyo y el norte argentino. En gran parte de la región pampeana los montos acumulados no superaron los 20mm, excepto en el sudoeste de Buenos Aires y el centro de Córdoba. En Cuyo Hubo al menos cuatro días con tormentas. Los acumulados de la región fueron de 20-40mm. El noroeste argentino las mayores precipitaciones fueron viernes y sábado, con algunas tormentas. Los registros fueron de alrededor de los 30 mm, con algunos extremos por encima de los 50mm. En el noreste del país, al menos entre martes y viernes se registraron lluvias y tormentas. En Formosa, Misiones y Corrientes las lluvias totalizaron en estos últimos 10 días más de 50mm, con algunos extremos por encima de los 100mm.

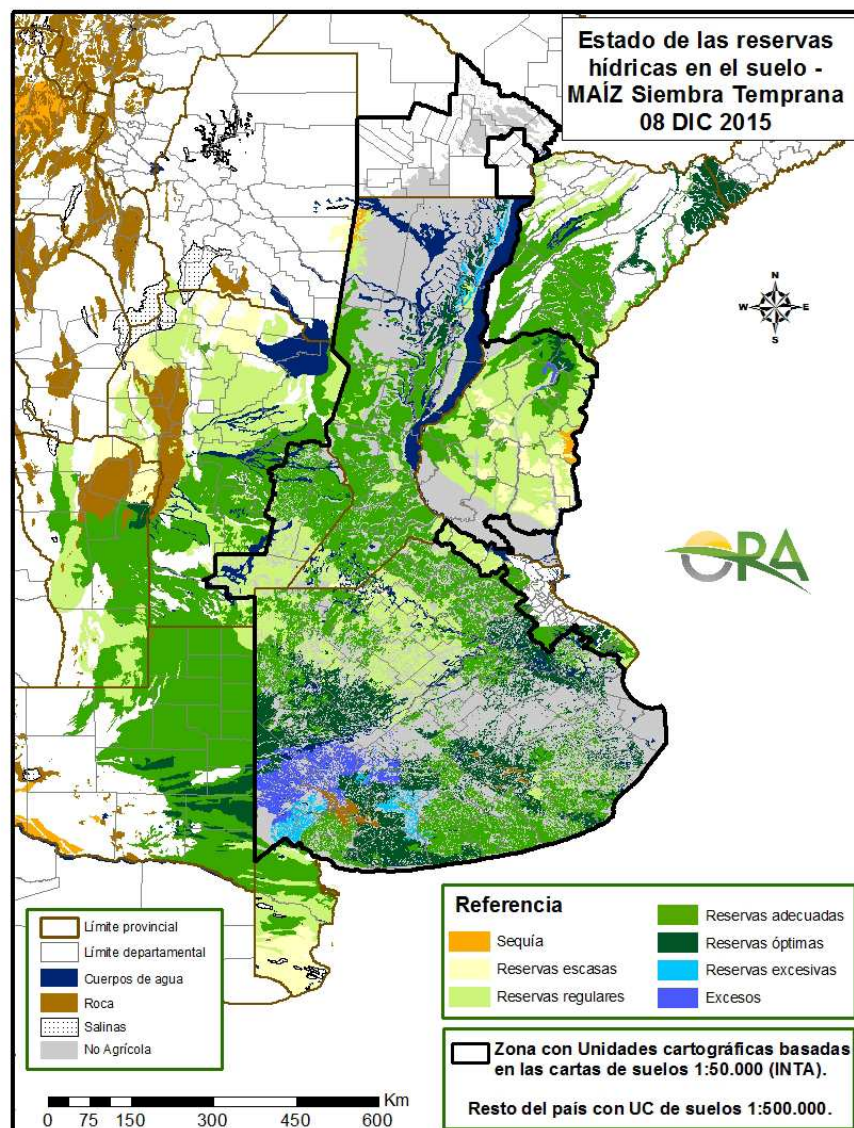


Precipitaciones acumuladas en la semana

Hoy miércoles se esperan algunas lluvias en el norte de la región pampeana y de Cuyo y en todo el norte argentino. En algunos sectores como en el este de Catamarca, el norte de Corrientes y el este de Formosa, las precipitaciones serán intensas. Jueves y viernes se espera que sigan las lluvias en el norte de Cuyo, noroeste y noreste del país. Entre el sábado y el domingo se pronostica la ocurrencia de precipitaciones sobre el norte y oeste de la región pampeana, Cuyo y norte del país. Las mismas podrían ser algo intensas en Córdoba, Santa Fe, Corrientes y norte de Entre Ríos. En el sector cordillerano de la Patagonia y en el sur de Santa Cruz y en Tierra del Fuego entre hoy, miércoles, y el lunes se esperan precipitaciones. En algunos casos puede haber alguna nevada.

ESTADO DE LAS RESERVAS HÍDRICAS

Las reservas hídricas simuladas para lotes de maíz en la región pampeana son mayormente adecuadas a óptimas. Solamente se ven algunos excesos puntuales en el SO de Buenos Aires, debido a las últimas lluvias. En otros casos, como girasol o campo natural, para el noreste argentino las reservas son adecuadas en Formosa y Corrientes, mientras que Chaco está mayormente con reservas adecuadas a regulares. En el SO de Chaco y en Santiago del Estero, las reservas son escasas. En el noroeste argentino las lluvias beneficiaron principalmente a Tucumán, donde las condiciones son adecuadas. En el resto de la región son deficitarias o escasas.



Mapa de reservas hídricas hecho a partir de datos meteorológicos del SMN y del INTA e información de suelos del INTA.



EVOLUCIÓN DE LA SUPERFICIE SEMBRADA Y COSECHADA

AVANCE DE LA SIEMBRA DE ARROZ									
CAMPAÑA: 2015/2016 (*)									
DELEGACION	TIPO	AREA A SEMBRAR Ha	05/11 %	12/11 %	19/11 %	26/11 %	03/12 %	10/12 %	AREA SEMBRADA Ha
CORRIENTES	LA	3.000	100	100	100	100	100	100	3.000
	LF	87.000	95	98	100	100	100	100	87.000
	M	-							-
T. CORRIENTES		90.000	95	98	100	100	100	100	90.000
CHACO	LA								-
	LF	6.000						100	6.000
	M								-
T. CHACO		6.000	-	-	-	-	-	100	6.000
PARANA	LA	2.700	100	100	100	100	100	100	2.700
	LF	28.800	100	100	100	100	100	100	28.800
	M								-
T. PARANA		31.500	100	100	100	100	100	100	31.500
R. DEL TALA	LA	5.000	80	100	100	100	100	100	5.000
	LF	36.000	89	100	100	100	100	100	36.000
	M								-
T. R.DEL TALA		41.000	88	100	100	100	100	100	41.000
T. ENTRE RIOS		72.500	93	100	100	100	100	100	72.500
FORMOSA	LA								-
	LF	7.500						100	7.500
	M								-
T. FORMOSA		7.500	-	-	-	-	-	100	7.500
AVELLANEDA	LA	1.400	70	75	95	98	100	100	1.400
	LF	26.600	60	65	97	98	100	100	26.600
	M								-
T. AVELLANEDA		28.000	61	66	97	98	100	100	28.000
RAFAELA	LA	100		100	100	100	100	100	100
	LF	12.100	90	100	100	100	100	100	12.100
	M								-
T. RAFAELA		12.200	89	100	100	100	100	100	12.200
T. SANTA FE		40.200	69	76	98	99	100	100	40.200
TOTAL PAIS	LA	12.200	88	97	99	100	100	100	12.200
	LF	204.000	84	88	93	93	93	100	204.000
	M	-	-	-	-	-	-	-	-
TOTAL PAIS	15/16	216.200	84	88	93	93	94	100	216.200
	14/15	239.000	86	89	92	100	100	100	

(*) Cifras Provisorias
Las AREAS están expresadas en hectáreas.
ESTIMACIONES AGRICOLAS
M.A.G.y P.

AVANCE DE LA SIEMBRA DE GIRASOL									
CAMPAÑA: 2015/2016(*)									
DELEGACION		AREA A SEMBRAR Has	05/11 %	12/11 %	19/11 %	26/11 %	03/12 %	10/12 %	AREA SEMBRADA Has
Bahía Blanca		4.800	-	79	93	100	100	100	4.800
Bolívar		40.000	-	100	100	100	100	100	40.000
Bragado		4.400	100	100	100	100	100	100	4.400
Gral. Madariaga		100.000	35	40	45	89	100	100	100.000
Junín		3.500	10	50	100	100	100	100	3.500
La Plata		4.100	4	32	35	45	76	100	4.100
Lincoln		9.050	-	55	81	93	95	100	9.050
Pehuajó		97.450	-	20	40	100	100	100	97.450
Pergamino		1.000	100	100	100	100	100	100	1.000
Pigüé		110.000	-	10	42	50	50	100	110.000
Salliqueló		145.000	95	100	100	100	100	100	145.000
Tandil		185.000	17	67	100	100	100	100	185.000
T.Arroyos		110.700	19	34	83	89	100	100	110.700
25 de Mayo		23.000	69	100	100	100	100	100	23.000
BUENOS AIRES	15/16	838.000	29	55	76	90	93	100	838.000
	14/15	835.150	46	57	79	94	99	100	-
Laboulaye		16.500	70	78	88	100	100	100	16.500
M. Juárez		1.400	100	100	100	100	100	100	1.400
Río Cuarto		9.500	53	80	90	93	100	100	9.500
S. Francisco		-	-	-	-	-	-	-	-
Villa María		-	-	-	-	-	-	-	-
CORDOBA	15/16	27.400	66	80	89	98	100	100	27.400
	14/15	30.800	40	62	90	100	100	100	-
Paraná		2.800	100	100	100	100	100	100	2.800
R. del Tala		-	-	-	-	-	-	-	-
ENTRE RIOS	15/16	2.800	100	100	100	100	100	100	2.800
	14/15	3.560	100	100	100	100	100	100	-
General Pico		95.600	23	39	64	81	91	100	95.600
Santa Rosa		110.000	10	37	41	68	92	100	110.000
LA PAMPA	15/16	205.600	16	38	52	74	92	100	205.600
	14/15	256.600	3	43	70	88	93	100	-
Avellaneda		85.000	100	100	100	100	100	100	85.000
C. de Gómez		3.000	95	100	100	100	100	100	3.000
Casilda		-	-	-	-	-	-	-	-
Rafaela		28.500	100	100	100	100	100	100	28.500
V. Tuerto		250	5	20	22	85	90	100	250
SANTA FE	15/16	116.750	100	100	100	100	100	100	116.750
	14/15	152.100	100	100	100	100	100	100	-
CATAMARCA		-	-	-	-	-	-	-	-
CORRIENTES		-	-	-	-	-	-	-	-
Pcia. R. S. PEÑA (CHACO)		82.900	100	100	100	100	100	100	82.900
Charata (CHACO)		81.850	100	100	100	100	100	100	81.850
FORMOSA		7.500	-	100	100	100	100	100	7.500
JUJUY		-	-	-	-	-	-	-	-
MISIONES		-	-	-	-	-	-	-	-
SALTA		-	-	-	-	-	-	-	-
SAN LUIS		10.000	75	80	90	100	100	100	10.000
S. del ESTERO		-	-	-	-	-	-	-	-
Quimilí (S. del ESTERO)		5.850	100	100	100	100	100	100	5.850
TUCUMAN		-	-	-	-	-	-	-	-
TOTAL PAIS	15/16	1.378.650	43	63	78	90	95	100	1.378.650
	14/15	1.464.855	53	66	83	95	98	100	-
(*) Cifras Provisorias									
Las AREAS están expresadas en hectáreas.									
ESTIMACIONES AGRICOLAS									
M.A.G. y P.									

AVANCE DE LA SIEMBRA DE MAIZ									
CAMPAÑA: 2015/2016 (*)									
DELEGACION		AREA A SEMBRAR Ha	05/11 %	12/11 %	19/11 %	26/11 %	03/12 %	10/12 %	AREA SEMBRADA Ha
Bahía Blanca		17.300	-	45	60	90	92	100	17.300
Bolívar		109.000	62	70	90	95	100	100	109.000
Bragado		69.600	80	80	89	92	97	100	69.600
General Madariaga		89.800	35	38	40	77	90	100	89.800
Junín		40.000	80	100	100	100	100	100	40.000
La Plata		23.500	34	52	55	65	76	91	21.420
Lincoln		198.650	70	74	76	76	80	87	172.330
Pehuajó		280.300	80	85	88	100	100	100	280.300
Pergamino		96.750	100	100	100	100	100	100	96.750
Pigüé		79.000	25	46	72	75	77	80	63.200
Salliqueló		125.000	77	89	95	95	100	100	125.000
Tandil		148.500	12	40	86	88	100	100	148.500
T.Arroyos		130.000	14	29	81	87	100	100	130.000
25 de Mayo		113.000	90	90	90	90	100	100	113.000
BUENOS AIRES	15/16	1.520.400	60	69	83	89	95	97	1.476.200
	14/15	1.561.250	56	63	77	87	91	97	-
Laboulaye		363.000	36	37	39	41	44	50	181.500
M. Juárez		136.200	94	94	94	94	95	98	133.480
Río Cuarto		294.000	30	30	30	30	30	41	119.280
S. Francisco		395.000	2	2	5	9	19	27	108.430
Villa María		298.200	26	27	29	29	37	47	139.710
CORDOBA	15/16	1.486.400	29	30	31	33	38	46	682.400
	14/15	1.879.800	33	35	36	39	46	58	-
Paraná		71.500	60	60	60	60	71	91	64.750
R. del Tala		110.000	88	88	88	88	88	92	101.010
ENTRE RIOS	15/16	181.500	77	77	77	77	81	91	165.760
	14/15	239.200	69	69	69	69	73	76	-
General Pico		313.900	28	42	61	71	78	86	270.360
Santa Rosa		134.000	23	23	29	42	50	78	104.350
LA PAMPA	15/16	447.900	26	37	51	62	70	84	374.710
	14/15	370.400	11	20	33	41	50	56	-
Avellaneda		147.000	9	9	9	9	9	9	13.720
C. de Gómez		82.390	67	67	67	70	70	70	57.830
Casilda		47.300	70	70	70	70	70	70	33.110
Rafaela		105.000	55	55	55	55	55	55	57.800
V. Tuerto		125.000	100	100	100	100	100	100	125.000
SANTA FE	15/16	506.690	56	56	56	57	57	57	287.460
	14/15	685.850	61	61	61	61	61	63	-
CATAMARCA		7.700	-	8	8	9	9	14	1.100
CORRIENTES		12.000	-	-	-	-	-	-	-
CHACO (Pcia. R. S. Peña)		63.690	-	-	-	-	-	-	-
CHACO (Charata)		69.000	-	-	-	-	-	-	-
FORMOSA		15.000	-	-	-	-	-	-	-
JUJUY		4.484	-	-	-	-	-	-	-
MISIONES		30.800	-	-	-	-	66	70	21.560
SALTA		169.990	-	-	-	-	-	-	-
SAN LUIS		270.000	10	15	20	25	30	82	222.050
S. ESTERO (Sgo. Estero)		132.000	-	-	-	1	2	9	12.390
S. ESTERO (Quimilí)		380.000	-	1	2	4	4	6	22.800
TUCUMAN		48.000	-	0	0	0	1	1	440
TOTAL PAIS	15/16	5.345.554	36	40	46	49	54	61	3.266.870
	14/15	6.033.450	35	39	43	49	54	60	-

(*) Cifras Provisorias
Las AREAS están expresadas en hectáreas.
ESTIMACIONES AGRICOLAS
M.A.G. y P.

AVANCE DE LA SIEMBRA DE MANI

CAMPAÑA: 2015/2016(*)

DELEGACION	TIPO	AREA A SEMBRAR Ha	05/11 %	12/11 %	19/11 %	26/11 %	03/12 %	10/12 %	AREA SEMBRADA Ha
CORRIENTES	Colorado	0							-
	Rosado	0	-	-	-	-	-	-	-
	Total	0	-	-	-	-	-	-	-
	14/15	0	-	-	-	-	-	-	
BUENOS AIRES	Colorado								-
	Rosado	1.500							-
	Total	1.500	-	-	-	-	-	-	-
	14/15	3.980	-	-	-	-	100	100	
JUJUY	Colorado								-
	Rosado	588							-
	Total	588	-	-	-	-	-	-	-
	14/15	588	-	-	-	-	-	-	
SALTA	Colorado	-							-
	Rosado	8.130							-
	Total	8.130	-	-	-	-	-	-	-
	14/15	8.130	-	-	-	-	-	-	
SANTA FE	Colorado								-
	Rosado	400				40	90	100	400
	Total	400	-	-	-	40	90	100	400
	14/15	1.100	-	-	11	70	100	100	
SAN LUIS	Colorado								-
	Rosado	9.000				6	20	100	9.000
	Total	9.000	-	-	-	6	20	100	9.000
	14/15	9.950	48	67	67	91	100	100	
LA PAMPA	Colorado								-
	Rosado	8.800					18	52	4.610
	Total	8.800	-	-	-	-	18	52	4.610
	14/15	8.800	-	-	-	9	30	91	
Laboulaye	Colorado								-
	Rosado	137.000	2	6	8	14	35	60	82.200
	Total	137.000	2	6	8	14	35	60	82.200
	14/15	140.000	10	25	62	77	100	100	
Marcos Juárez	Colorado	-							-
	Rosado	5.000		10	25	70	100	100	5.000
	Total	5.000	-	10	25	70	100	100	5.000
	14/15	5.000	-	75	90	100	100	100	
Río Cuarto	Colorado								-
	Rosado	142.350	49	75	95	95	100	100	142.350
	Total	142.350	49	75	95	95	100	100	142.350
	14/15	177.950	80	90	98	100	100	100	
Villa María	Colorado	0							-
	Rosado	69.280	10	40	69	72	90	100	69.280
	Total	69.280	10	40	69	72	90	100	69.280
	14/15	69.180	20	58	85	89	100	100	
CORDOBA	Colorado	0							-
	Rosado	353.630	22	40	55	59	73	85	298.830
	Total	353.630	22	40	55	59	73	85	298.830
	14/15	392.130	43	60	82	89	100	100	
TOTAL PAIS	Colorado	0	-	-	-	-	-	-	-
	Rosado	382.048	21	37	51	55	68	82	312.840
	Total	382.048	21	37	51	55	68	82	312.840
	2014/15	424.678	41	56	77	85	96	97	

(*) Cifras Provisorias

Las AREAS están expresadas en hectáreas.

ESTIMACIONES AGRICOLAS

M. A. G. y P.

AVANCE DE LA SIEMBRA DE SOJA									
CAMPAÑA: 2015/2016 (*)									
DELEGACION		AREA A SEMBRAR Has	05/11 %	12/11 %	19/11 %	26/11 %	03/12 %	10/12 %	AREA SEMBRADA Has
Bahía Blanca	1ª	-	-	-	-	-	-	-	-
Bahía Blanca	2ª	-	-	-	-	-	-	-	-
Bolívar	1ª	320.000	-	27	30	35	90	95	304.000
Bolívar	2ª	38.000	-	-	-	-	-	-	-
Bragado	1ª	464.570	30	40	58	63	82	95	441.340
Bragado	2ª	52.740	-	-	-	-	-	-	-
Bragado	F	7.430	-	-	-	-	-	-	-
General Madariaga	1º	110.000	-	-	-	33	44	69	75.370
General Madariaga	2º	19.000	-	-	-	-	-	-	-
Junín	1ª	513.000	30	50	60	70	100	100	513.000
Junín	2ª	78.700	-	-	-	-	-	-	-
La Plata	1ª	75.785	2	18	28	32	62	81	61.740
La Plata	2ª	26.055	-	-	-	-	-	-	-
Lincoln	1ª	760.000	-	22	42	61	70	100	756.660
Lincoln	2ª	180.000	-	-	-	-	-	-	-
Lincoln	F	15.500	-	-	-	-	-	100	15.500
Pehuajó	1ª	566.900	15	20	30	89	100	100	566.900
Pehuajó	2ª	172.200	-	-	-	-	-	-	-
Pehuajó	F	16.500	-	-	-	-	100	100	16.500
Pergamino	1ª	751.900	62	82	87	87	96	100	751.900
Pergamino	2ª	85.250	-	-	7	7	14	21	18.170
Pergamino	F	-	-	-	-	-	-	-	-
Pigüé	1ª	155.000	-	5	36	40	50	70	108.500
Pigüé	2ª	34.000	-	-	-	-	-	-	-
Salliqueló	1ª	265.000	-	16	67	88	100	100	265.000
Salliqueló	2ª	40.000	-	-	-	-	-	-	-
Salliqueló	F	-	-	-	-	-	-	-	-
Tandil	1ª	518.000	-	-	-	-	39	86	445.690
Tandil	2ª	242.000	-	-	-	-	-	-	-
Tres Arroyos	1ª	500.000	3	10	46	58	58	100	500.000
Tres Arroyos	2ª	300.000	-	-	-	-	-	-	-
25 de Mayo	1ª	426.500	26	44	49	59	73	83	353.700
25 de Mayo	2ª	77.000	-	-	-	-	-	-	-
BUENOS AIRES	15/16	6.811.030	14	25	37	48	63	76	5.193.970
BUENOS AIRES	14/15	6.584.272	17	24	37	50	65	77	-
Laboulaye	1ª	675.000	30	37	40	45	72	80	540.000
Laboulaye	2ª	125.000	-	-	-	-	-	-	-
M. Juárez	1ª	973.000	63	80	83	89	98	100	973.000
M. Juárez	2ª	229.000	-	-	-	-	42	92	211.530
M. Juárez	F	-	-	-	-	-	-	-	-
Río Cuarto	1ª	1.379.000	5	16	50	50	80	98	1.350.180
Río Cuarto	2ª	81.000	-	-	-	-	0	10	8.480
S. Francisco	1ª	1.185.000	-	1	3	9	33	48	572.000
S. Francisco	2ª	230.000	-	-	-	-	15	30	68.400
S. Francisco	F	-	-	-	-	-	-	-	-
V. María	1ª	725.840	3	9	38	48	70	73	532.980
V. María	2ª	219.760	-	-	-	-	-	14	31.730
CORDOBA	15/16	5.822.600	16	23	36	40	61	74	4.288.300
CORDOBA	14/15	5.413.330	6	28	46	56	70	78	-
Paraná	1ª	392.000	18	40	52	84	90	100	392.000
Paraná	2ª	117.000	-	-	-	6	21	62	73.100
R. del Tala	1ª	900.000	21	40	62	85	90	96	862.200
R. del Tala	2ª	120.000	-	-	-	4	10	53	63.000
R. del Tala	F	-	-	-	-	-	-	-	-
ENTRE RIOS	15/16	1.529.000	17	34	50	72	79	91	1.390.300
ENTRE RIOS	14/15	1.564.990	12	28	55	68	82	89	-
General Pico	1ª	327.400	-	-	14	36	58	80	262.670
General Pico	2ª	50.300	-	-	-	-	-	-	-
Santa Rosa	1ª	90.000	-	3	14	23	49	59	53.090
Santa Rosa	2ª	22.000	-	-	-	-	-	-	-
LA PAMPA	15/16	489.700	-	0	12	29	47	64	315.760
LA PAMPA	14/15	484.900	-	0	2	13	31	40	-
Avellaneda	1ª	161.500	5	5	20	31	42	52	84.370
Avellaneda	2ª	54.300	-	-	-	3	13	18	9.890
C. de Gómez	1ª	720.800	15	25	88	100	100	100	720.800
C. de Gómez	2ª	210.000	-	-	-	-	-	60	126.000
Casilda	1ª	610.000	19	48	75	75	82	97	592.680
Casilda	2ª	119.200	-	-	-	-	-	71	84.740
Rafaela	1ª	730.000	15	23	54	68	78	86	627.800
Rafaela	2ª	145.000	-	-	-	15	25	60	86.870
V. Tuerto	1ª	552.245	55	88	95	100	100	100	552.250
V. Tuerto	2ª	92.000	-	-	-	-	1	5	4.600
SANTA FE	15/16	3.395.045	19	33	60	68	72	85	2.890.000
SANTA FE	14/15	3.224.550	14	24	47	65	78	84	-
CATAMARCA		24.000	-	-	3	4	5	20	4.800
CORRIENTES		20.000	-	-	-	-	-	2	400
Pcia. R.S.Peña (CHACO)		245.030	-	-	-	-	-	5	11.250
Charata (CHACO)		405.000	-	-	-	-	-	-	-
FORMOSA		17.000	-	-	-	-	-	10	1.700
JUJUY		6.840	-	-	-	-	-	-	-
MISIONES		1.300	-	-	-	-	47	80	1.040
SALTA		439.988	-	-	-	-	-	-	-
SAN LUIS	1º	400.000	6	8	10	15	30	89	356.720
SAN LUIS	2º	2.000	-	-	-	-	-	-	-
S. ESTERO		134.500	-	-	-	7	16	19	25.650
Quimilí (S. del ESTERO)		720.000	-	1	3	3	2	5	36.000
TUCUMAN		170.000	-	-	-	1	3	15	24.910
TOTAL PAIS	15/16	20.633.033	14	23	36	45	58	70	14.540.800
TOTAL PAIS	14/15	19.792.100	11	22	37	50	63	71	-

(*) Cifras provisionarias
Las áreas están expresadas en hectáreas
ESTIMACIONES AGRICOLAS
M. A. G. y P.

AVANCE DE LA SIEMBRA DE SORGO									
CAMPAÑA: 2015/2016 (*)									
DELEGACION		AREA A SEMBRAR Ha	05/11 %	12/11 %	19/11 %	26/11 %	03/12 %	10/12 %	AREA SEMBRADA Ha
Bahía Blanca		3.950	-	40	56	90	93	100	3.950
Bolívar		8.000	-	-	-	-	-	-	-
Bragado		9.300	5	50	91	95	100	100	9.300
General Madariaga		3.500	-	-	-	-	-	-	-
Junín		11.100	-	10	50	60	100	100	11.100
La Plata		6.500	-	-	-	-	46	75	4.880
Lincoln		12.670	-	3	10	30	50	100	12.670
Pehuajó		1.450	-	-	-	100	100	100	1.450
Pergamino		9.250	100	100	100	100	100	100	9.250
Pigüé		18.000	-	-	8	12	20	40	7.200
Salliqueló		40.000	-	-	-	35	62	70	28.000
Tandil		10.500	-	-	-	-	62	100	10.500
T.Arroyos		-	-	-	-	-	-	-	-
25 de Mayo		4.800	45	84	88	100	100	100	4.800
BUENOS AIRES	15/16	139.020	9	15	23	39	60	74	103.100
	14/15	141.570	10	16	32	44	66	87	-
Laboulaye		36.000	-	5	9	23	60	70	25.200
M. Juárez		13.500	-	16	16	41	72	87	11.734
Río Cuarto		50.180	-	-	29	31	67	100	50.180
S. Francisco		38.000	-	-	-	21	65	95	36.051
Villa María		56.000	-	6	12	12	37	48	27.132
CORDOBA	15/16	193.680	-	4	14	23	57	78	150.297
	14/15	183.906	1	4	9	26	48	55	-
Paraná		57.000	44	47	58	59	74	91	52.098
R. del Tala		50.000	30	47	52	57	65	65	32.550
ENTRE RIOS	15/16	107.000	37	47	55	58	70	79	84.648
	14/15	93.050	44	57	73	81	86	87	-
General Pico		12.700	-	-	-	-	-	-	-
Santa Rosa		26.300	-	-	20	34	42	63	16.532
LA PAMPA	15/16	39.000	-	-	13	23	28	42	16.532
	14/15	39.900	-	-	-	-	9	10	-
Avellaneda		58.200	27	28	30	37	46	51	29.950
C. de Gómez		9.000	5	10	12	15	54	69	6.220
Casilda		4.300	100	100	100	100	100	100	4.300
Rafaela		68.000	5	12	65	80	87	95	64.593
V. Tuerto		10.700	5	45	80	90	100	100	10.700
SANTA FE	15/16	150.200	16	23	50	61	70	77	115.763
	14/15	145.300	10	18	29	50	66	71	-
CATAMARCA		400	-	-	-	-	-	-	-
CORRIENTES		4.800	-	-	-	-	-	-	-
CHACO (Pcia. R. S. Peña)		18.860	-	-	-	-	-	-	-
CHACO (Charata)		54.600	-	-	-	-	-	-	-
FORMOSA		4.950	-	-	-	-	-	-	-
JUJUY		-	-	-	-	-	-	-	-
MISIONES		-	-	-	-	-	-	-	-
SALTA		-	-	-	-	-	-	-	-
SAN LUIS		25.500	-	-	-	-	-	79	20.206
SGO. del ESTERO		53.000	-	-	-	13	29	63	33.454
SGO. del ESTERO (Quimilí)		85.000	-	-	-	-	-	-	-
TUCUMAN		5.000	-	-	-	-	1	2	101
TOTAL PAIS	15/16	881.010	9	13	23	31	46	59	524.100
	14/15	840.938	8	13	21	33	46	54	-

(*) Cifras Provisorias
Las AREAS están expresadas en hectáreas.
ESTIMACIONES AGRICOLAS
M.A.G. y P.

AVANCE DE LA COSECHA DE TRIGO

CAMPAÑA: 2015/2016(*)

DELEGACION		AREA SEMBRADA Ha	05/11 %	12/11 %	19/11 %	26/11 %	03/12 %	10/12 %	AREA PERDIDA Ha	AREA COSECHADA Ha
Bahía Blanca	T. Pan	84.325	-	-	-	-	-	-	-	-
	T. Fideos	1.070	-	-	-	-	-	-	-	-
Bolívar	T. Pan	76.700	-	-	-	-	-	-	-	-
	T. Fideos	3.000	-	-	-	-	-	-	-	-
General Madariaga		42.300	-	-	-	-	-	7.590	-	
Bragado		25.400	-	-	-	-	-	1.900	-	
Junín		46.500	-	-	-	-	10	13.500	3.300	
La Plata		7.860	-	-	-	-	-	-	-	
Lincoln		93.300	-	-	-	-	-	4.370	-	
Pehuajó	T. Pan	96.600	-	-	-	-	-	-	-	-
	T. Fideos	-	-	-	-	-	-	-	-	-
Pergamino		63.250	-	-	-	-	5	4.900	2.780	
Pigüé	T. Pan	341.000	-	-	-	-	-	-	-	-
	T. Fideos	9.000	-	-	-	-	-	-	-	-
Salliqueló	T. Pan	150.000	-	-	-	-	-	-	-	-
	T. Fideos	1.500	-	-	-	-	-	-	-	-
Tandil	T. Pan	148.500	-	-	-	-	-	3.500	-	-
	T. Fideos	10.200	-	-	-	-	-	250	-	-
T.Arroyos	T. Pan	366.000	-	-	-	-	-	-	-	-
	T. Fideos	25.200	-	-	-	-	-	-	-	-
25 de Mayo		45.700	-	-	-	-	-	20.300	-	
BUENOS AIRES	15/16	1.637.405	-	-	-	-	-	0	56.310	6.080
	14/15	2.187.415	0	-	0	0	2	10	-	-
Laboulaye		183.000	-	-	-	-	0	5	5.000	8.900
M. Juárez		277.000	-	-	-	1	55	100	55.700	221.300
Río Cuarto		132.650	-	-	-	-	19	49	-	64.810
S. Francisco		218.000	-	1	1	41	86	96	15.000	194.820
Villa María		274.700	-	-	-	-	46	75	-	206.550
CORDOBA	15/16	1.085.350	-	0	0	8	44	69	75.700	696.380
	14/15	1.141.000	0	10	34	59	87	98	-	-
Paraná		112.000	-	1	7	29	64	84	3.500	90.770
R. del Tala		115.000	-	-	0	6	34	71	2.500	79.580
ENTRE RIOS	15/16	227.000	-	0	4	17	49	77	6.000	170.350
	14/15	318.000	2	15	32	53	73	89	-	-
General Pico		109.400	-	-	-	-	-	-	4.400	-
Santa Rosa		120.000	-	-	-	-	-	-	-	-
LA PAMPA	15/16	229.400	-	-	-	-	-	-	4.400	-
	14/15	330.000	-	-	-	-	8	27	-	-
Avellaneda		73.800	51	61	71	80	88	93	-	68.460
C. de Gómez		198.670	-	-	6	80	92	100	-	198.670
Casilda		96.000	-	-	-	-	20	88	8.500	76.560
Rafaela		152.000	-	-	11	50	75	100	9.000	143.000
V. Tuerto		93.750	-	-	-	-	1	45	9.600	37.870
SANTA FE	15/16	614.220	6	8	14	49	63	89	27.100	524.560
	14/15	925.000	5	17	49	73	96	100	-	-
CATAMARCA		12.200	41	61	80	90	100	100	-	12.200
CORRIENTES		-	-	-	-	-	-	-	-	-
CHACO (Pcia. R. S. Peña)		19.570	87	94	100	100	100	100	570	19.000
CHACO (Charata)		38.000	76	93	100	100	100	100	2.200	35.800
FORMOSA		-	-	-	-	-	-	-	-	-
JUJUY		3.435	74	76	81	95	95	100	-	3.440
MISIONES		-	-	-	-	-	-	-	-	-
SALTA		59.000	78	80	86	95	100	100	4.570	54.430
SAN LUIS	T.Pan	2.140	-	-	-	-	-	74	100	1.510
	T.Fideos	300	-	-	-	-	-	100	-	300
SGO. del ESTERO		37.000	82	82	85	97	98	100	-	37.000
SGO. del ESTERO (Quimilí)		44.900	20	59	62	95	95	100	-	44.900
TUCUMAN	T.Pan	41.900	40	88	88	100	100	100	300	41.600
	T.Fideos	3.500	40	100	100	100	100	100	90	3.410
TOTAL PAIS	15/16	4.055.320	5	6	8	17	30	43	177.340	1.650.960
	14/15	5.261.035	7	13	26	38	51	59	-	-

(*) Cifras Provisorias
Las AREAS están expresadas en hectáreas.
ESTIMACIONES AGRICOLAS
M.A.G. y P.



ESTADO DE LOS CULTIVOS Y HUMEDAD DEL SUELO

HUMEDAD Y ESTADO DE LOS CULTIVOS

Desde el 04/12/15 hasta el 10/12/15

PROVINCIA	DELEGACION	TRIGO (pan)									Humedad	
		Estadio Fenológico (*)					Estado General					
		E	C	F	L	M	MB	B	R	M		
BUENOS AIRES	BAHIA BLANCA	-	-	-	100	-	-	100	-	-	-	A
	BOLIVAR	-	-	-	-	100	-	100	-	-	-	A
	BRAGADO	-	-	-	80	20	-	100	-	-	-	A
	GENERAL MADARIAGA	-	-	-	98	2	10	80	10	-	-	A
	JUNIN	-	-	-	-	100	-	100	-	-	-	A
	LA PLATA	-	-	-	80	20	19	81	-	-	-	A
	LINCOLN	-	-	-	-	100	-	85	9	6	-	A/E
	PEHUAJO	-	-	-	73	27	27	70	3	-	-	A
	PERGAMINO	-	-	-	-	100	-	100	-	-	-	A
	PIGÜE	-	-	-	100	-	20	80	-	-	-	A
	SALLIQUELO	-	-	-	100	-	-	100	-	-	-	A
	TANDIL	-	-	-	74	26	-	100	-	-	-	A
	TRES ARROYOS	-	-	-	-	100	-	100	-	-	-	A
25 DE MAYO	-	-	-	1	99	-	3	61	36	-	E/A	
CORDOBA	LABOULAYE	-	-	-	30	70	-	55	45	-	-	A
	MARCOS JUAREZ	-	-	-	-	-	-	-	-	-	-	-
	RIO CUARTO	-	-	-	-	100	-	65	25	10	-	A
	SAN FRANCISCO	-	-	-	-	100	-	74	24	2	-	A/R
	VILLA MARIA	-	-	-	-	100	8	73	20	-	-	A
ENTRE RIOS	PARANA	-	-	-	-	100	27	73	-	-	-	A
	ROSARIO DEL TALA	-	-	-	11	89	15	74	11	1	-	E/A
LA PAMPA	GENERAL PICO	-	-	-	21	79	-	65	24	-	-	A
	SANTA ROSA	-	-	-	35	65	-	-	-	-	-	A
SANTA FE	AVELLANEDA	-	-	-	-	100	-	66	35	-	-	A/R
	CASILDA	-	-	-	-	100	15	63	17	5	-	A
	CAÑADA de GOMEZ	-	-	-	-	-	-	-	-	-	-	-
	RAFAELA	-	-	-	-	-	-	-	-	-	-	-
	VENADO TUERTO	-	-	-	-	100	-	70	20	10	-	A
CATAMARCA	CATAMARCA	-	-	-	-	-	-	-	-	-	-	-
CORRIENTES	CORRIENTES	-	-	-	-	-	-	-	-	-	-	-
CHACO	CHARATA	-	-	-	-	-	-	-	-	-	-	-
	Pcia. ROQUE SAENZ PEÑA	-	-	-	-	-	-	-	-	-	-	-
FORMOSA	FORMOSA	-	-	-	-	-	-	-	-	-	-	-
JUJUY	JUJUY	-	-	-	-	-	-	-	-	-	-	-
MISIONES	POSADAS	-	-	-	-	-	-	-	-	-	-	-
SALTA	SALTA	-	-	-	-	-	-	-	-	-	-	-
SAN LUIS	SAN LUIS	-	-	-	-	100	-	100	-	-	-	A
SANTIAGO DEL ESTERO	SANTIAGO DEL ESTERO	-	-	-	-	-	-	-	-	-	-	-
	QUIMILI	-	-	-	-	-	-	-	-	-	-	-
TUCUMAN	TUCUMAN	-	-	-	-	-	-	-	-	-	-	-

Las cifras expresan porcentaje de la superficie del área sembrada.

Estado general: MB: Muy Bueno, B: Bueno, R: Regular, M: Malo.

Humedad: A: Adecuada, R: Regular, E: Exceso, I: Inundación, PS: Principio de Sequía, S: Sequía.

Estadio Fenológico: E: Emergencia; C: Crecimiento; F: Floración; L: Llenado; M: Madurez

(*) La sumatoria puede ser inferior a 100, correspondiendo la diferencia a siembras aún sin emerger.

HUMEDAD Y ESTADO DE LOS CULTIVOS

Desde el 04/12/15 hasta el 10/12/15

PROVINCIA	DELEGACION	MAIZ									GIRASOL										
		Estadio Fenológico					Estado General				Humedad	Estadio Fenológico (*)					Estado General				Humedad
		E	C	F	L	M	MB	B	R	M		E	C	F	L	M	MB	B	R	M	
BUENOS AIRES	BAHIA BLANCA	100	-	-	-	-	-	100	-	-	A	78	22	-	-	-	-	100	-	-	A
	BOLIVAR	-	100	-	-	-	-	100	-	-	A	-	100	-	-	-	-	100	-	-	A
	BRAGADO	-	100	-	-	-	-	100	-	-	A	-	100	-	-	-	-	100	-	-	A
	GENERAL MADARIAGA	14	86	-	-	-	-	100	-	-	A	2	98	-	-	-	-	100	-	-	A
	JUNIN	-	100	-	-	-	-	100	-	-	A	-	29	-	-	-	-	29	-	-	A
	LA PLATA	50	50	-	-	-	84	16	-	-	A	50	50	-	-	-	69	15	-	-	A
	LINCOLN	-	100	-	-	-	-	100	-	-	E/A	-	100	-	-	-	-	100	-	-	A/E
	PEHUAJO	-	100	-	-	-	100	-	-	-	A/R	-	100	-	-	-	100	-	-	-	A
	PERGAMINO	-	100	-	-	-	-	100	-	-	A	-	100	-	-	-	-	100	-	-	A
	PIGUE	100	-	-	-	-	-	-	-	-	A	100	-	-	-	-	-	-	-	-	A
	SALLIQUELO	-	93	-	-	-	-	-	-	-	A	-	100	-	-	-	-	100	-	-	A
	TANDIL	-	100	-	-	-	-	100	-	-	A	-	100	-	-	-	-	100	-	-	A
TRES ARROYOS	-	100	-	-	-	-	-	-	-	A	2	98	-	-	-	-	-	-	-	A	
25 DE MAYO	-	100	-	-	-	-	64	36	-	E/A	-	100	-	-	-	-	25	71	4	E/A	
CORDOBA	LABOULAYE	-	100	-	-	-	22	78	-	-	A/E	-	100	-	-	-	-	100	-	-	A/E
	MARCOS JUAREZ	2	98	-	-	-	-	100	-	-	A	-	100	-	-	-	-	100	-	-	A
	RIO CUARTO	17	83	-	-	-	29	71	-	-	A	-	100	-	-	-	34	60	7	-	A
	SAN FRANCISCO	47	53	-	-	-	89	11	-	-	A/R	-	-	-	-	-	-	-	-	-	-
	VILLA MARIA	8	92	-	-	-	-	100	-	-	A	-	-	-	-	-	-	-	-	-	-
ENTRE RIOS	PARANA	22	8	60	-	-	25	70	-	-	A	-	36	63	-	-	-	100	-	-	A
	ROSARIO DEL TALA	5	88	7	-	-	-	-	-	-	A	-	-	-	-	-	-	-	-	-	-
LA PAMPA	GENERAL PICO	21	77	-	-	-	-	100	-	-	A	1	99	-	-	-	-	100	-	-	A
	SANTA ROSA	41	33	-	-	-	-	-	-	-	A	47	53	-	-	-	-	-	-	-	A
SANTA FE	AVELLANEDA	-	27	40	33	-	-	78	22	-	A/R	-	11	50	40	-	-	80	20	-	A/R
	CASILDA	-	100	-	-	-	-	100	-	-	A/E	-	-	-	-	-	-	-	-	-	-
	CANADA de GOMEZ	-	24	76	-	-	93	7	-	-	A	-	-	60	40	-	100	-	-	-	A
	RAFAELA	-	49	44	7	-	-	100	-	-	A	-	-	29	71	-	-	100	-	-	A/R
	VENADO TUERTO	-	100	-	-	-	-	100	-	-	A	3	90	-	-	-	-	100	-	-	A
CATAMARCA	CATAMARCA	100	-	-	-	-	-	100	-	-	R	-	-	-	-	-	-	-	-	-	-
CORRIENTES	CORRIENTES	-	-	-	-	-	-	-	-	-	-	-	-	-	-	-	-	-	-	-	-
CHACO	CHARATA	-	-	-	-	-	-	-	-	-	-	-	-	3	84	13	5	26	54	15	A/R
	ROQUE SAENZ PEÑA	-	-	-	-	-	-	-	-	-	-	-	-	-	100	-	23	49	28	-	A
FORMOSA	FORMOSA	-	-	-	-	-	-	-	-	-	-	-	-	-	-	-	-	-	-	-	-
JUJUY	JUJUY	-	-	-	-	-	-	-	-	-	-	-	-	-	-	-	-	-	-	-	-
MISIONES	POSADAS	-	-	-	-	-	-	-	-	-	A	-	-	-	-	-	-	-	-	-	-
SALTA	SALTA	-	-	-	-	-	-	-	-	-	-	-	-	-	-	-	-	-	-	-	-
SAN LUIS	SAN LUIS	20	80	-	-	-	-	100	-	-	A	-	100	-	-	-	-	100	-	-	A
SANTIAGO DEL ESTERO	SANTIAGO DEL ESTERO	93	7	-	-	-	-	100	-	-	A	-	-	-	-	-	-	-	-	-	-
	QUIMILI	65	35	-	-	-	-	100	-	-	A/R	-	-	42	54	4	-	83	17	-	A/R
TUCUMAN	TUCUMAN	82	18	-	-	-	-	100	-	-	R	-	-	-	-	-	-	-	-	-	-

Las cifras expresan porcentaje de la superficie del área sembrada.

Estado general: MB: Muy Bueno, B: Bueno, R: Regular, M: Malo.

Humedad: A: Adecuada, R: Regular, E: Exceso, I: Inundación, PS: Principio de Sequía, S: Sequía.

Estadio Fenológico: E: Emergencia; C: Crecimiento; F: Floración; L: Llenado; M: Madurez

(*) La sumatoria puede ser inferior a 100, correspondiendo la diferencia a siembras aún sin emerger.

Más información <http://dev.sia.gov.ar/informes>